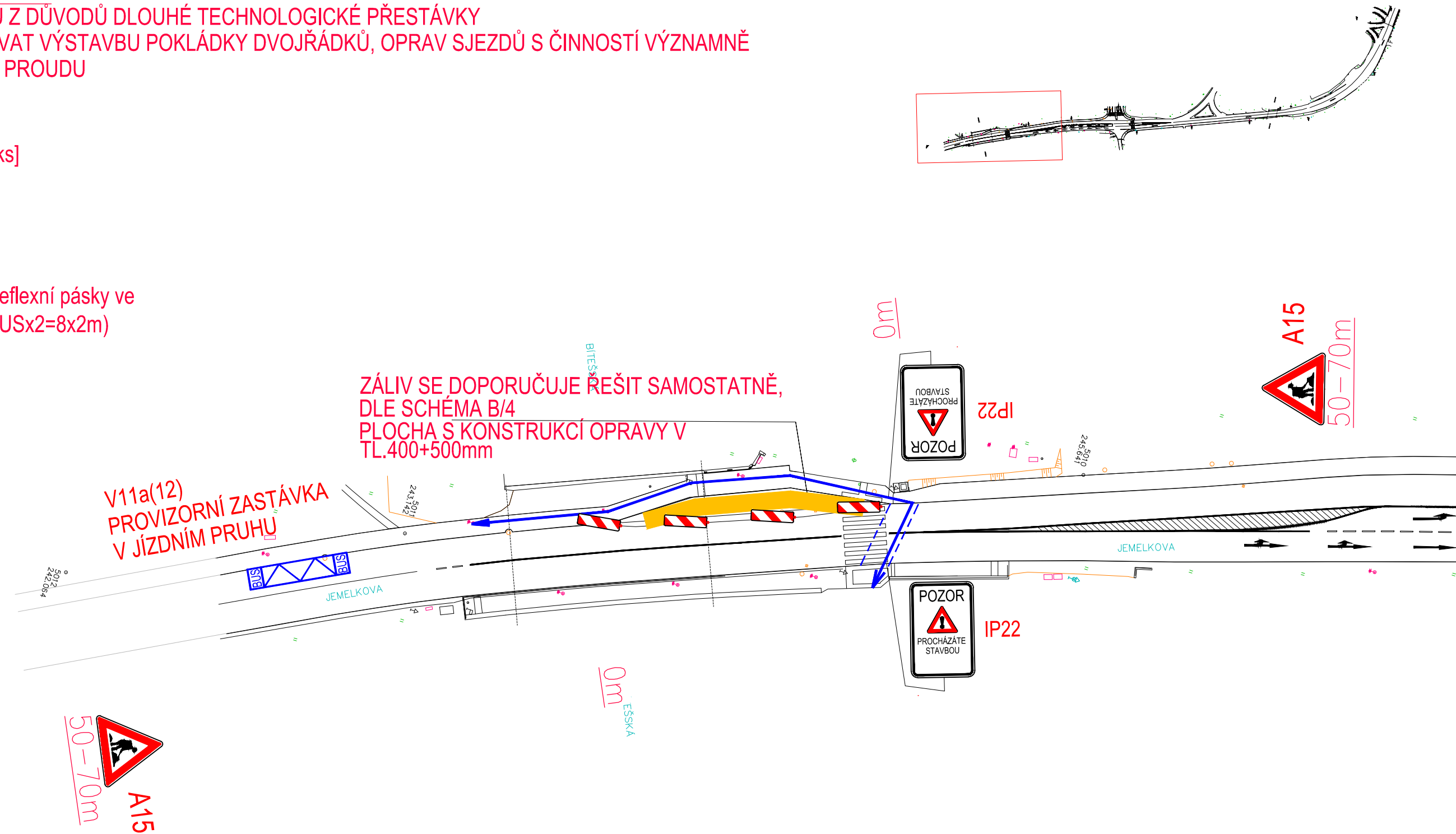


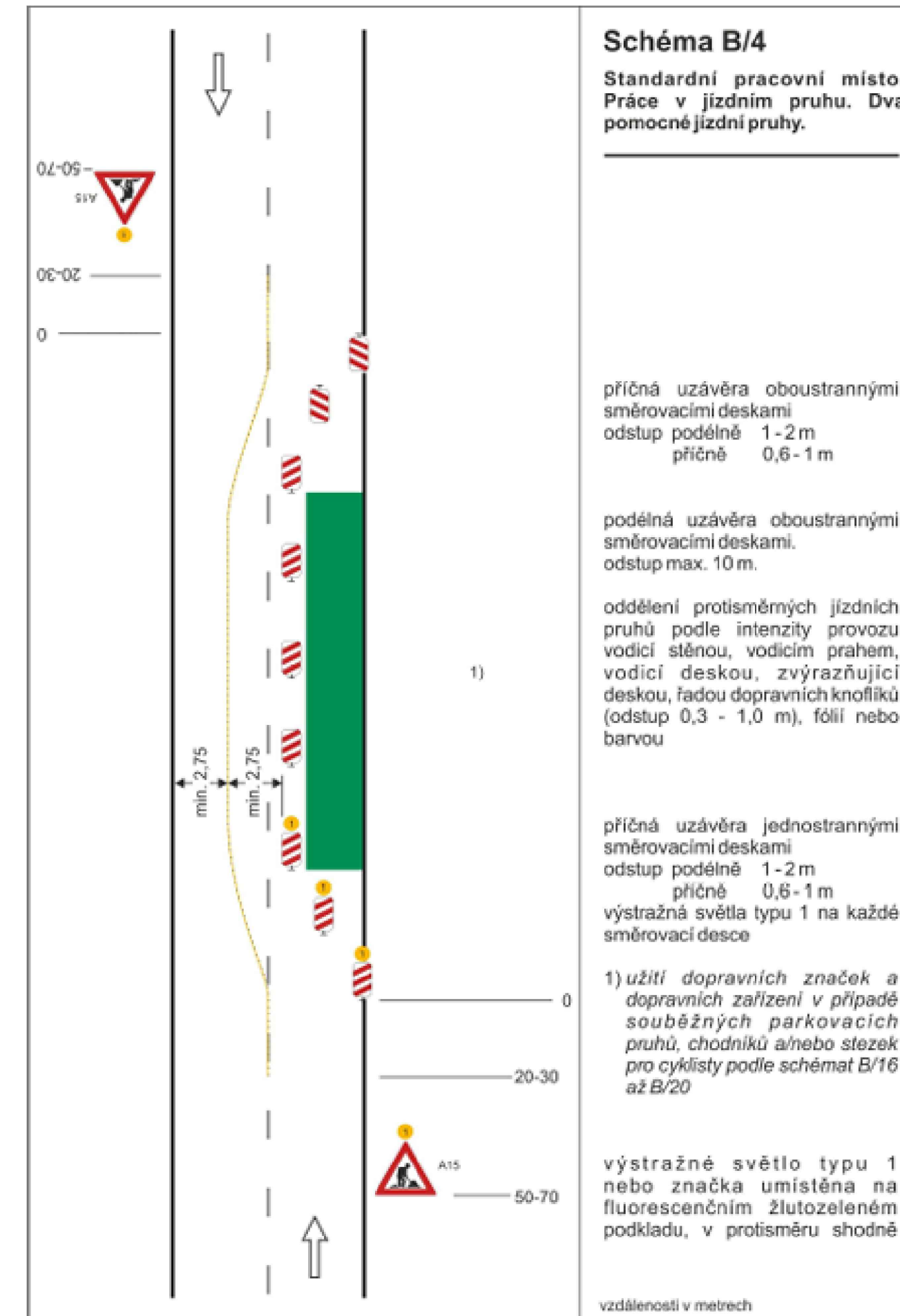
• BĚHEM TÉTO ETAPY LZE REALIZOVAT VÝSTAVBU POKLÁDKY DVOJŘÁDKŮ, OPRAV SJEZDŮ S ČINNOSTÍ VÝZNAMNĚ NEZASAHOJÍCÍCH DO DOPRAVNÍHO PROUDU

Dopravní cedule	Počet [ks]
A15	2
IP22	2
Z4	4


- Vodorovné dopravní značení reflexní pásky ve žluté barvě V11a (46m+nápis BUSx2=8x2m)
- 4ks mobilní sloupek
- 4+4ks mobilní patka



VZOROVÉ SCHÉMA PRO OZNAČENÍ PRACOVNÍCH MÍST B/4 - TP 66
 POUŽITO PŘI STAVEBNÍCH ČINNOSTECH : ÚPRAVA KRAJNICE, POKLÁDKA
 DVOJŘÁDKU A ŘÁDKŮ, OPRAVA ZÁLIVU



Souřadnicový systém : JTSK Výškový systém : Balt po vyrovnání

III/15272 BRNO, UL. JEMELKOVA			KOPIE:
UMÍSTĚNÍ:	MĚSTO BRNO, ČÁST HODOLANY, STARÝ LÍSKOVEC, NOVÝ LÍSKOVEC		
STAVEBNÍK:	SPRÁVA A ÚDRŽBA SILNIC JIHOMORAVSKÉHO KRAJE p.o., ŽEROTÍNNOVO NÁM.449/3, 602 00 BRNO		
PROJEKTANT: PRINTES - ATELIER s.r.o., MOSTNÍ 1876/11a, 750 02 PŘEROV			
STUPEŇ PD:	ZAKÁZKA:	DATUM:	 PRINTES ATELIER DIČ CZ 25391089 s.r.o. Tel., fax: 581 203 705, 581 202 479 MOSTNÍ 11a, 750 02 PŘEROV
PDPs	250013	ČERVENEC 2025	
ZODPOVĚDNÝ PROJEKTANT:	KONTROLOVAL:	ZPRACOVAL:	
Ing. Svatava Vrtová	Ing. Svatava Vrtová	Ing. Běla Čtvrtková	
C - SITUAČNÍ VÝKRESY			SVAZEK: C
ZÁSADY ORGANIZACE VÝSTAVBY - ETAPY			VÝKRES: 004.1